

Prefeitura Municipal de Rio Branco  
 Secretaria Municipal de Desenvolvimento Urbano e Obras Públicas - SEDOP

**Anexo VI**  
 Folha: 1/1

Escala: 1:10000  
 Data: 2011

Legenda:  
 - Área de Conservação Ambiental (Zona Útil)  
 - Área de Proteção Ambiental (Zona Útil)  
 - Área de Preservação Ambiental (Zona Útil)  
 - Área de Preservação Ambiental (Zona Útil)

Elaborado por: [Logotipo]  
 [Logotipo]

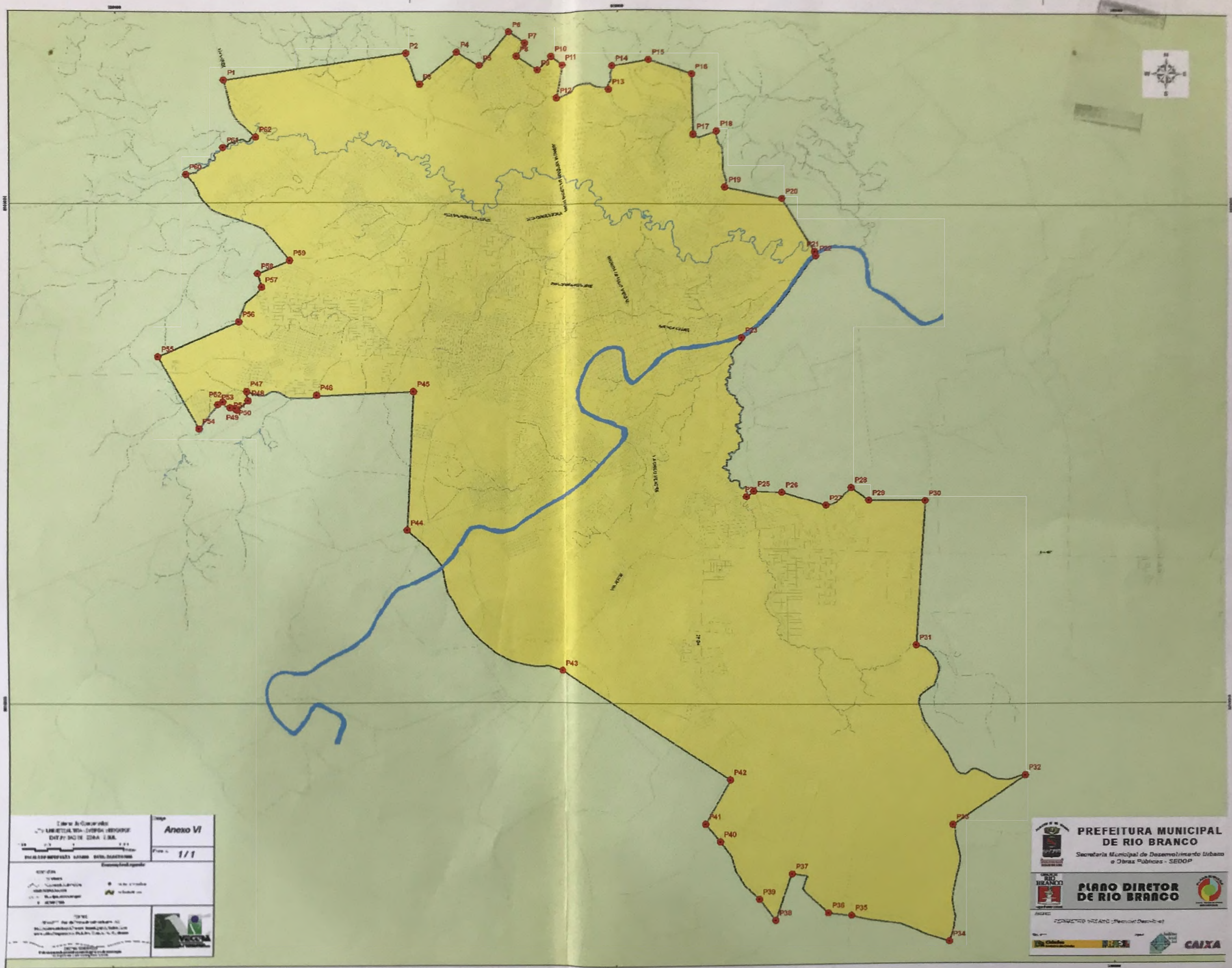
**PREFEITURA MUNICIPAL DE RIO BRANCO**  
 Secretaria Municipal de Desenvolvimento Urbano e Obras Públicas - SEDOP

**PLANO DIRETOR DE RIO BRANCO**

[Logotipo]

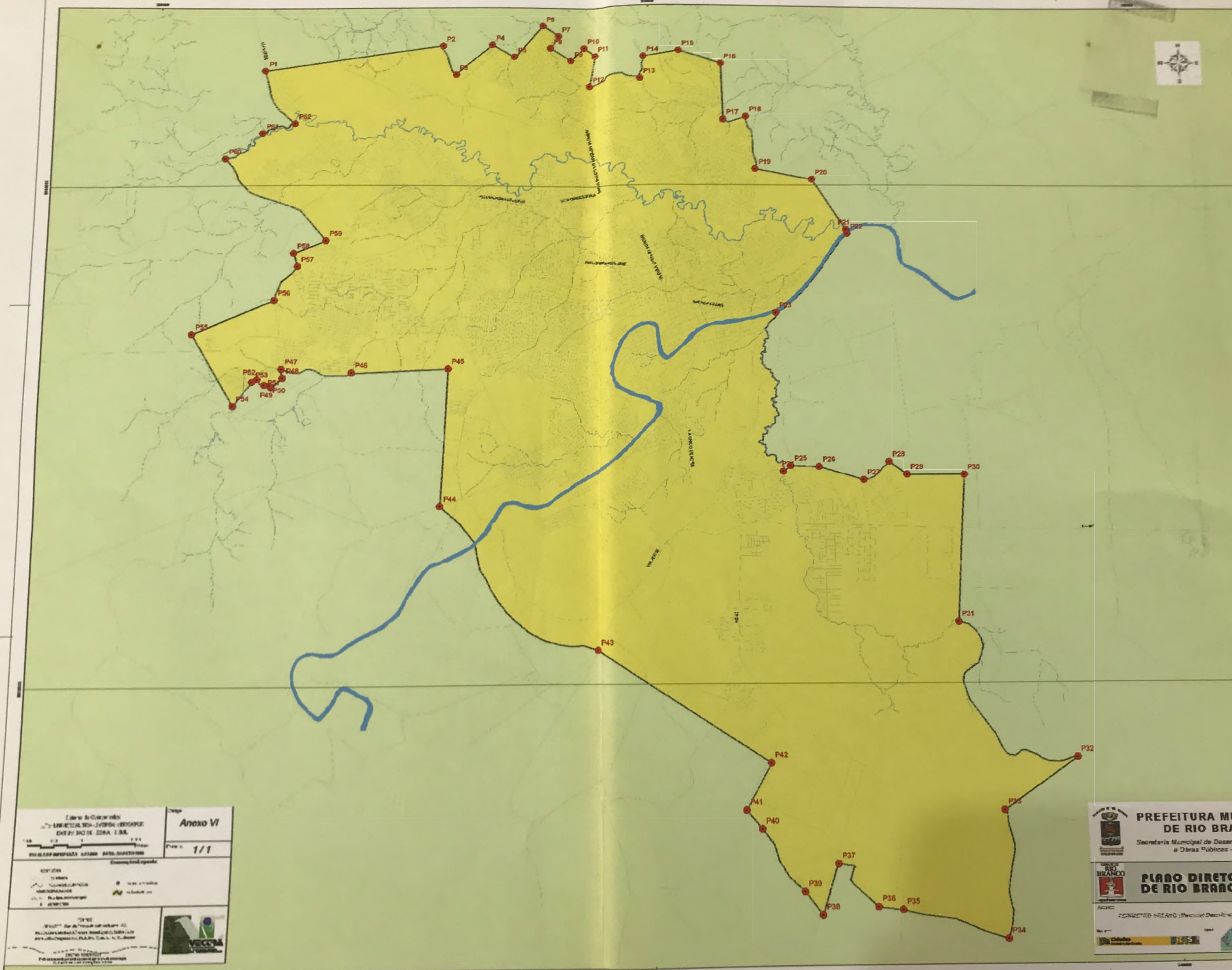
[Logotipo]

[Logotipo]



<p>Carta de Localização</p> <p>MUNICÍPIO DE RIO BRANCO - ESTADO DO ACRE</p> <p>OUTUBRO DE 2014</p> <p>ESCALA: 1:50.000</p>		<p><b>Anexo VI</b></p> <p>Folha: <b>1/1</b></p>
<p>Legenda</p> <p>— Limite do Município</p> <p>— Limite do Distrito</p> <p>— Limite do Quilômetro</p> <p>— Limite do Bloco</p> <p>— Limite do Lote</p> <p>— Limite do Parcela</p> <p>— Limite do Quilômetro</p> <p>— Limite do Bloco</p> <p>— Limite do Lote</p> <p>— Limite do Parcela</p>		
<p>Observações</p> <p>Este mapa foi elaborado com base em dados fornecidos pelo Departamento de Planejamento Urbano e Obras Públicas - SEDOP.</p> <p>Para mais informações, consulte o site: <a href="http://www.riobranco.ac.gov.br">www.riobranco.ac.gov.br</a></p>		

	<p><b>PREFEITURA MUNICIPAL DE RIO BRANCO</b></p> <p>Secretaria Municipal de Desenvolvimento Urbano e Obras Públicas - SEDOP</p>
	<p><b>PLANO DIRETOR DE RIO BRANCO</b></p> <p>2012-2020</p>
<p>CONSTITUENTE: PREFEITO - Prefeito Desiderio</p>	
<p> </p>	



**Carta de Coordenadas**  
 UTM - MERCATOR - ZONA 18SG  
 DATUM SAD DE 1984 - LBR

**Anexo VI**  
 Folha: 1/1

**Legenda**

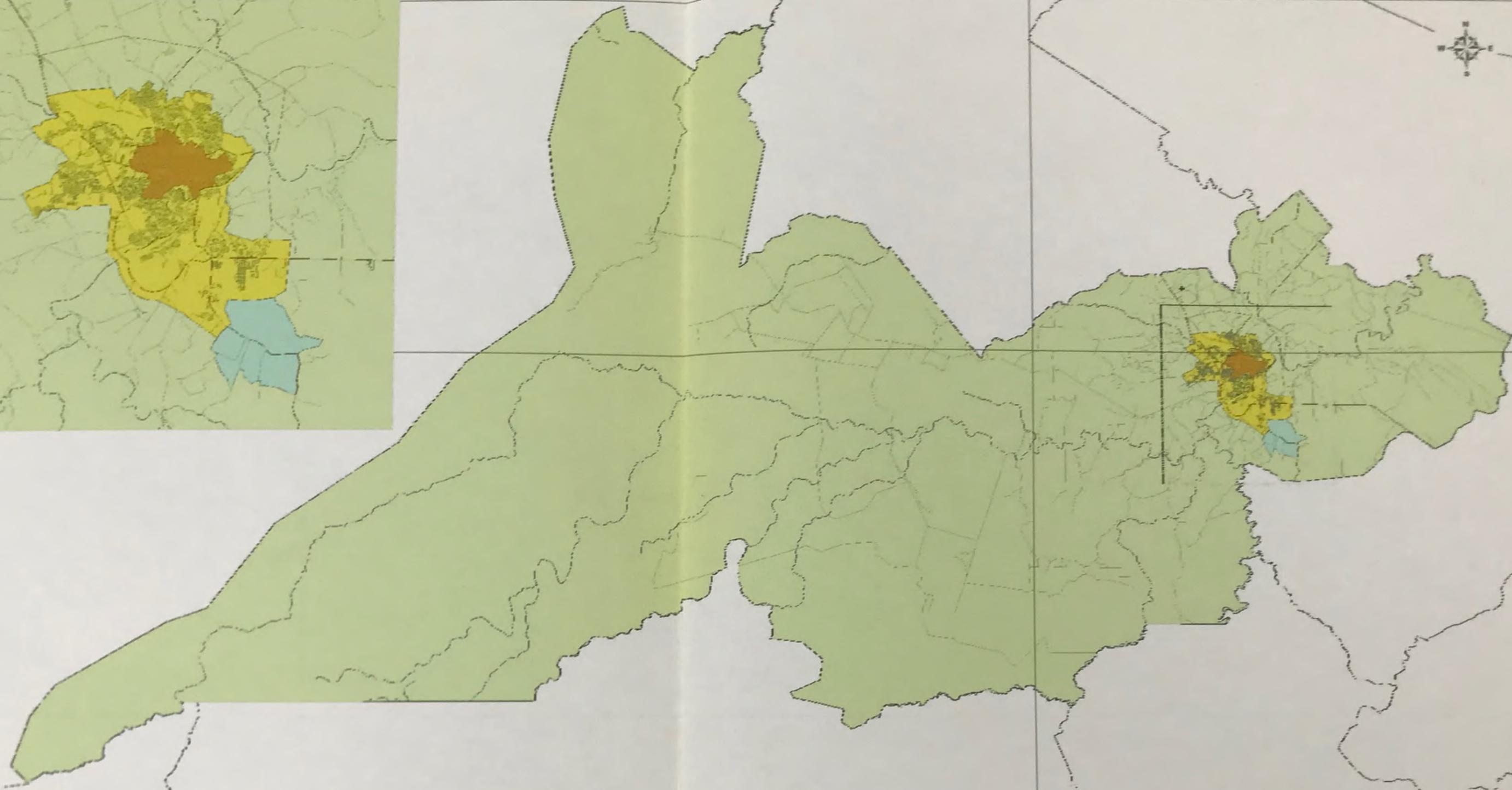
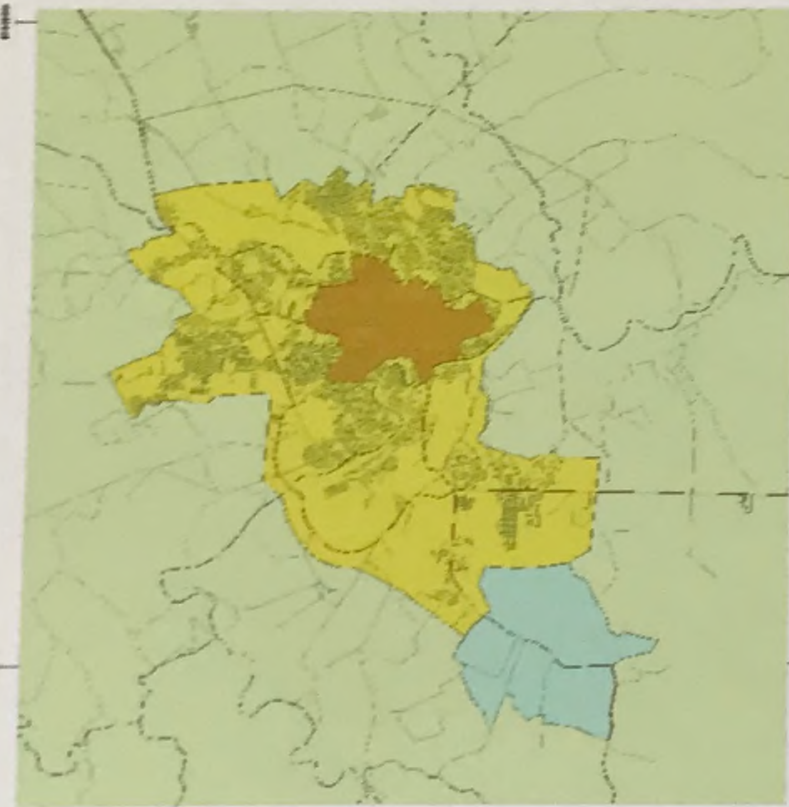
	Rua
	Curso d'água
	Curvas de nível
	Limite municipal
	Ponto

**Observações**  
 1. Este mapa foi elaborado com base em dados fornecidos pela Prefeitura Municipal de Rio Branco.  
 2. Não se responsabiliza por danos ou prejuízos decorrentes do uso deste mapa.  
 3. Este mapa não substitui o projeto executivo.

**PREFEITURA MUNICIPAL DE RIO BRANCO**  
 Secretaria Municipal de Desenvolvimento Urbano e Obras Públicas - SEDOP

**PLANO DIRETOR DE RIO BRANCO**

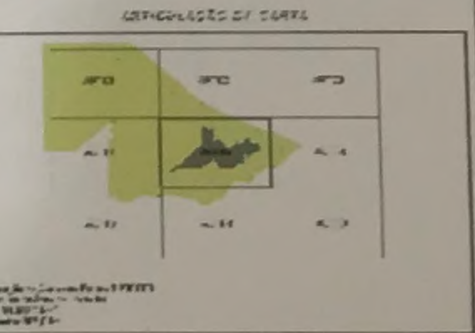
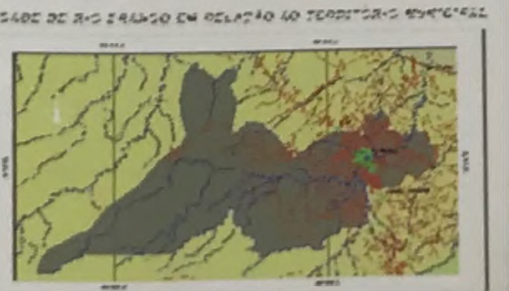
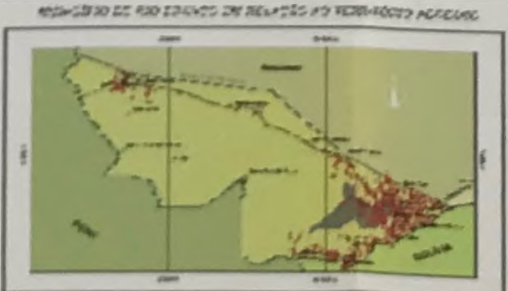
**CAIXA**



**LEGENDA**

<b>LOGRADOUROS</b>	<b>EQUIPAMENTOS</b>	<b>PERÍMETROS</b>
PRINCIPAIS VIAS URBANAS	AEROPORTO	NOVO PERÍMETRO URBANO
DEMAS LOGRADOUROS	HORTO FLORESTAL	PERÍMETRO MUNICIPAL
ANEL VIÁRIO PROJETADO	PALÁCIO DO GOVERNO	<b>ÁREAS DE ESPECIAL INTERESSE</b>
<b>HIROGRAFIA</b>	PARKUE AMBIENTAL CHICO MENDES	<b>MACROZONAS URBANAS</b>
PRINCIPAIS RIOS MUNICIPAIS	TERMINA. URBANO	MACROZONA DE CONSOLIDAÇÃO URBANA - MZCU
	UFAC	MACROZONA DE URBANIZAÇÃO ESPECÍFICA - MZUE
	TERMINA. RODOVIÁRIO	MACROZONA DE EXPANSÃO URBANA - MZEU
	ESTAÇÃO DE TRATAMENTO DE ÁGUA	

**MAPAS ESQUEMÁTICOS DE LOCALIZAÇÃO**



**PREFEITURA MUNICIPAL DE RIO BRANCO**  
 Secretaria Municipal de Desenvolvimento Urbano e Obras Públicas - SEDOP

**PLANO DIRETOR DE RIO BRANCO**

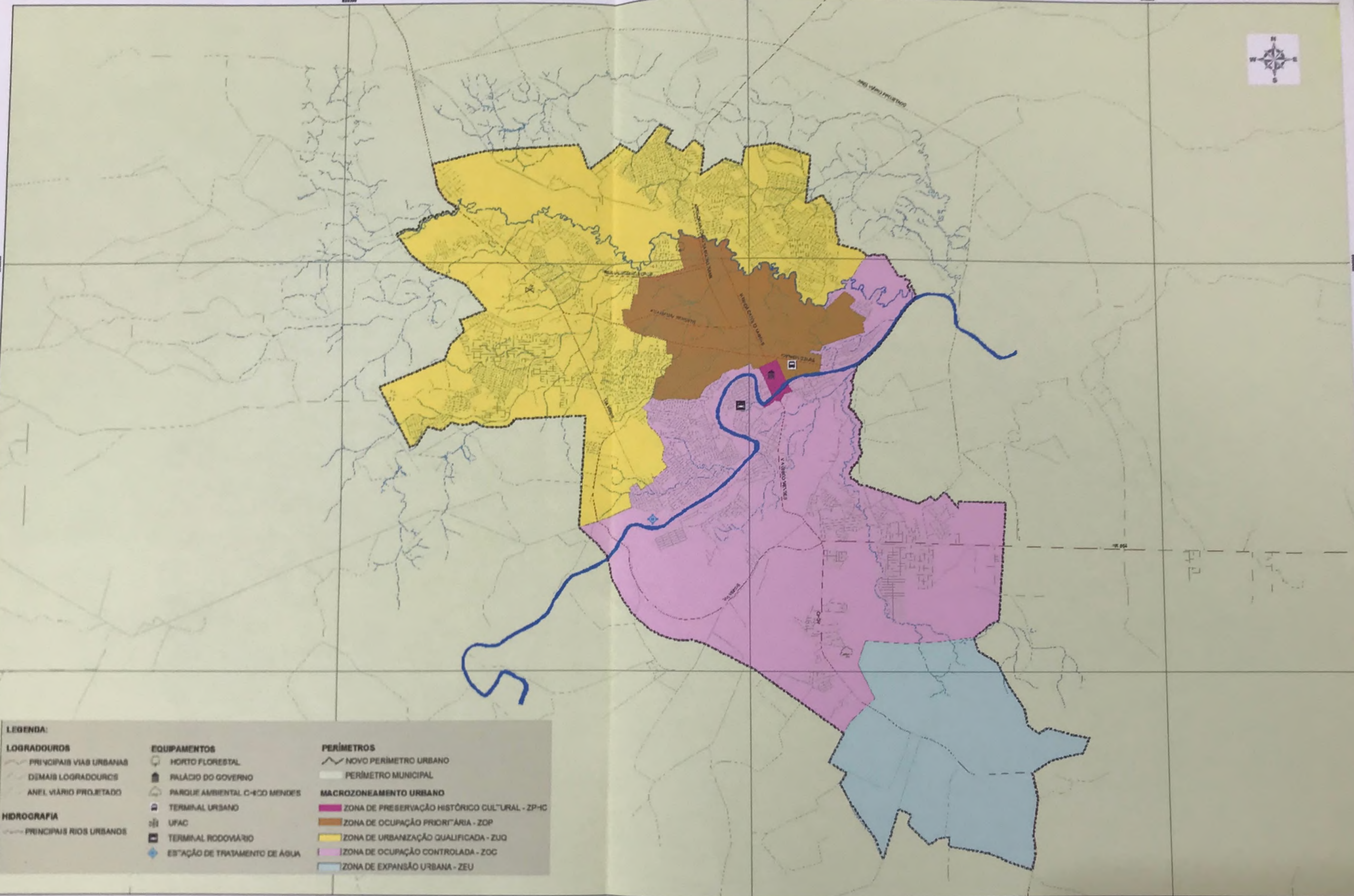
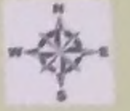
MACROZONAMENTO MUNICIPAL

**Anexo VII**  
 1 / 10

LEGENDA

ÁREA DE PROTEÇÃO AMBIENTAL	ÁREA DE PROTEÇÃO AMBIENTAL	ÁREA DE PROTEÇÃO AMBIENTAL
ÁREA DE PROTEÇÃO AMBIENTAL	ÁREA DE PROTEÇÃO AMBIENTAL	ÁREA DE PROTEÇÃO AMBIENTAL
ÁREA DE PROTEÇÃO AMBIENTAL	ÁREA DE PROTEÇÃO AMBIENTAL	ÁREA DE PROTEÇÃO AMBIENTAL

ESQUEMA DE LOCALIZAÇÃO DO MUNICÍPIO NO TERRITÓRIO ACRIANO



**LEGENDA:**

<b>LOGRADOUROS</b>	<b>EQUIPAMENTOS</b>	<b>PERÍMETROS</b>
PRINCIPAIS VIAS URBANAS	HORTO FLORESTAL	NOVO PERÍMETRO URBANO
DEMAIS LOGRADOUROS	PALÁCIO DO GOVERNO	PERÍMETRO MUNICIPAL
ANEL VIÁRIO PROJETADO	PARQUE AMBIENTAL C-ECO MENDES	<b>MACROZONEAMENTO URBANO</b>
<b>HDROGRAFIA</b>	TERMINAL URBANO	ZONA DE PRESERVAÇÃO HISTÓRICO CULTURAL - ZPHC
PRINCIPAIS RIOS URBANOS	UFAC	ZONA DE OCUPAÇÃO PRIORITÁRIA - ZOP
	TERMINAL RODOVIÁRIO	ZONA DE URBANIZAÇÃO QUALIFICADA - ZOU
	EST.ÇÃO DE TRATAMENTO DE ÁGUA	ZONA DE OCUPAÇÃO CONTROLADA - ZOC
		ZONA DE EXPANSÃO URBANA - ZEU

**SISTEMA DE COORDENADAS**  
UTM NÚMERO 18S UTM ZONA 18S  
PROJ. UTM  
Escala: 1:50.000

**Anexo VIII**  
FOLHA 2/10

**LEGENDA:**

Área Urbana	Área Rural	Área de Proteção Ambiental
Área de Planejamento	Área de Reserva	Área de Interesse Social
Área de Expansão	Área de Proteção	Área de Desenvolvimento

**NOTAS:**  
Este mapa foi elaborado com base nos dados fornecidos pelo Departamento de Planejamento Urbano e Rural da Prefeitura Municipal de Rio Branco.



**PREFEITURA MUNICIPAL DE RIO BRANCO**  
Secretaria Municipal de Desenvolvimento Urbano e Obras Públicas - SEDOP

**PLANO DIRETOR DE RIO BRANCO**

**ZONEAMENTO URBANO**

CAIXA



**LEGENDA**

<b>LOGRADOUROS</b>	<b>HIROGRAFIA</b>	<b>ZONEAMENTO RURAL</b>
PRINCIPAIS VIAS URBANAS	PRINCIPAIS RIOS MUNICÍPIOS	ZONA RURURBSANA - ZRU
DEMAIS LOGRADOUROS	AEROPORTO	ZONA RESERVA - ZR
ANEL VIÁRIO PROJETADO		ZONA AGROPECUÁRIA - ZA
	<b>PERÍMETROS</b>	ZONA FLORESTAL - ZF
	NOVO PERÍMETRO URBANO	
	PERÍMETRO MUNICIPAL	

**TÍTULO**  
TERMO DE LICENCIAMENTO  
DE UM PLANO DE ZONEAMENTO URBANO  
DE UM MUNICÍPIO DO ESTADO DO RIO GRANDE DO NORTE

**Anexo IX**

**3 / 10**

**LEGENDA**

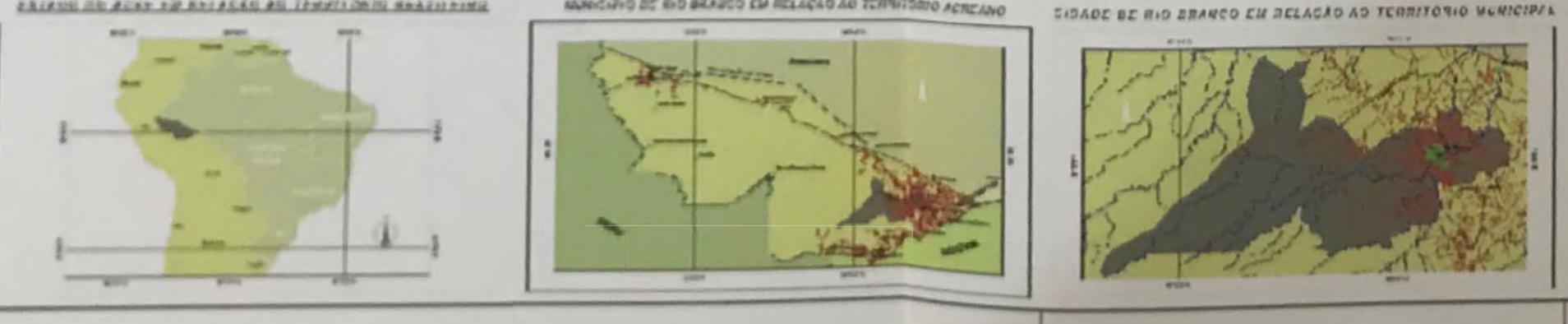
ÁREA URBANA	ÁREA RURAL	ÁREA DE PROTEÇÃO AMBIENTAL
ÁREA DE PROTEÇÃO AMBIENTAL	ÁREA DE PROTEÇÃO AMBIENTAL	ÁREA DE PROTEÇÃO AMBIENTAL

**NOTAS**

1. Este plano de zoneamento urbano foi elaborado de acordo com o Plano Diretor Municipal e o Plano Diretor de Zoneamento Urbano.

2. Este plano de zoneamento urbano foi elaborado de acordo com o Plano Diretor Municipal e o Plano Diretor de Zoneamento Urbano.

**MAPAS ESQUEMÁTICOS DE LOCALIZAÇÃO**



**ARTICULAÇÃO DE CARTA**

ART. 01	ART. 02	ART. 03
ART. 04	ART. 05	ART. 06

Atenção: Este Plano de Zoneamento Urbano foi elaborado de acordo com o Plano Diretor Municipal e o Plano Diretor de Zoneamento Urbano.

**PREFEITURA MUNICIPAL DE RIO BRANCO**

Secretaria Municipal de Desenvolvimento Urbano e Obras Públicas - SEDOP

**PLANO DIRETOR DE RIO BRANCO**

**ZONEAMENTO RURAL**

**CAIXA**



- ÁREAS PARA PROJETOS ESTRUTURANTES**
- I - Sistema de Tronco de Áreas
  - II - Centro Administrativo Municipal
  - III - Centro de Revitalização de Parques Urbanos - Centro / Paróquia São
  - IV - Centro de concentração de pontos turísticos - Shopping / Centro
  - V - Centro de recreação e lazer - Parque / Lazer
  - VI - Centro de revitalização na área nobre
  - VII - Centro de revitalização das áreas
  - VIII - Complexo de áreas verdes e construção de quarta pista
  - IX - Estação de tratamento de resíduos
  - X - Museu de Arte
  - XI - Museu de História
  - XII - Parque de lazer do Rio Açu (Área Intercomunal)
  - XIII - Parque de lazer
  - XIV - Biblioteca Municipal
  - XV - Terminal Rodoviário
  - XVI - Terminal Municipal ao Parque Chico Mendes

**LEGENDA:**

<b>LOGRADOUROS</b>	<b>EQUIPAMENTOS</b>	<b>PERÍMETRO</b>
PRINCIPAIS VIAS URBANAS	AEROPORTO	NOVO PERÍMETRO URBANO
DESAIS LOGRADOUROS	HORTO FLORESTAL	<b>ÁREAS ESPECIAIS</b>
ANEL VÁRIO PROJETADO	PALÁCIO DO GOVERNO	ÁREAS PARA PROJETOS ESTRUTURANTES_PETS
<b>VIAS INTERURBANAS</b>	PARQUE AMBIENTAL CHICO MENDES	
ASFALTO	TERMINAL URBANO	
TERRA	UFAC	
<b>HIDROGRAFIA</b>	TERMINAL RODoviÁRIO	
PRINCIPAIS RIOS URBANOS	ESTAÇÃO DE TRATAMENTO DE ÁGUA	

- ZONEAMENTO URBANO**
- ZONA DE PRESERVAÇÃO HISTÓRICO CULTURAL - ZPHC
  - ZONA DE OCUPAÇÃO PRIORITÁRIA - ZOP
  - ZONA DE URBANIZAÇÃO DE INTERMEDIÁRIA - ZUI
  - ZONA DE EXPANSÃO URBANA - ZEU
  - ZONA DE OCUPAÇÃO CONTROLADA - ZOC

**MAPAS ESQUEMÁTICOS DE LOCALIZAÇÃO**

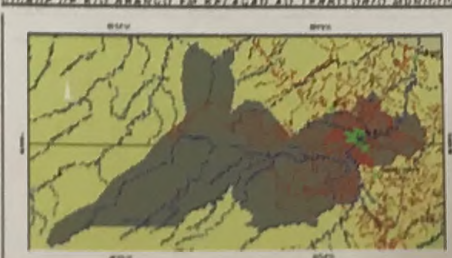
ESTADO DO ACRE EM RELAÇÃO AO TERRITÓRIO BRASILEIRO



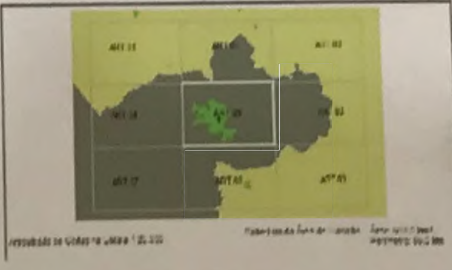
MUNICÍPIO DE RIO BRANCO EM RELAÇÃO AO TERRITÓRIO MUNICIPAL



CIDADE DE RIO BRANCO EM RELAÇÃO AO TERRITÓRIO MUNICIPAL



AMPLIAÇÃO DA ZONIA



**ANEXO X**

4 / 10

SECRETARIA MUNICIPAL DE DESENVOLVIMENTO URBANO E OBRAS PÚBLICAS - SEDOP

**PIANO DIRETOR DE RIO BRANCO**

ÁREAS PARA PROJETOS ESTRUTURANTES

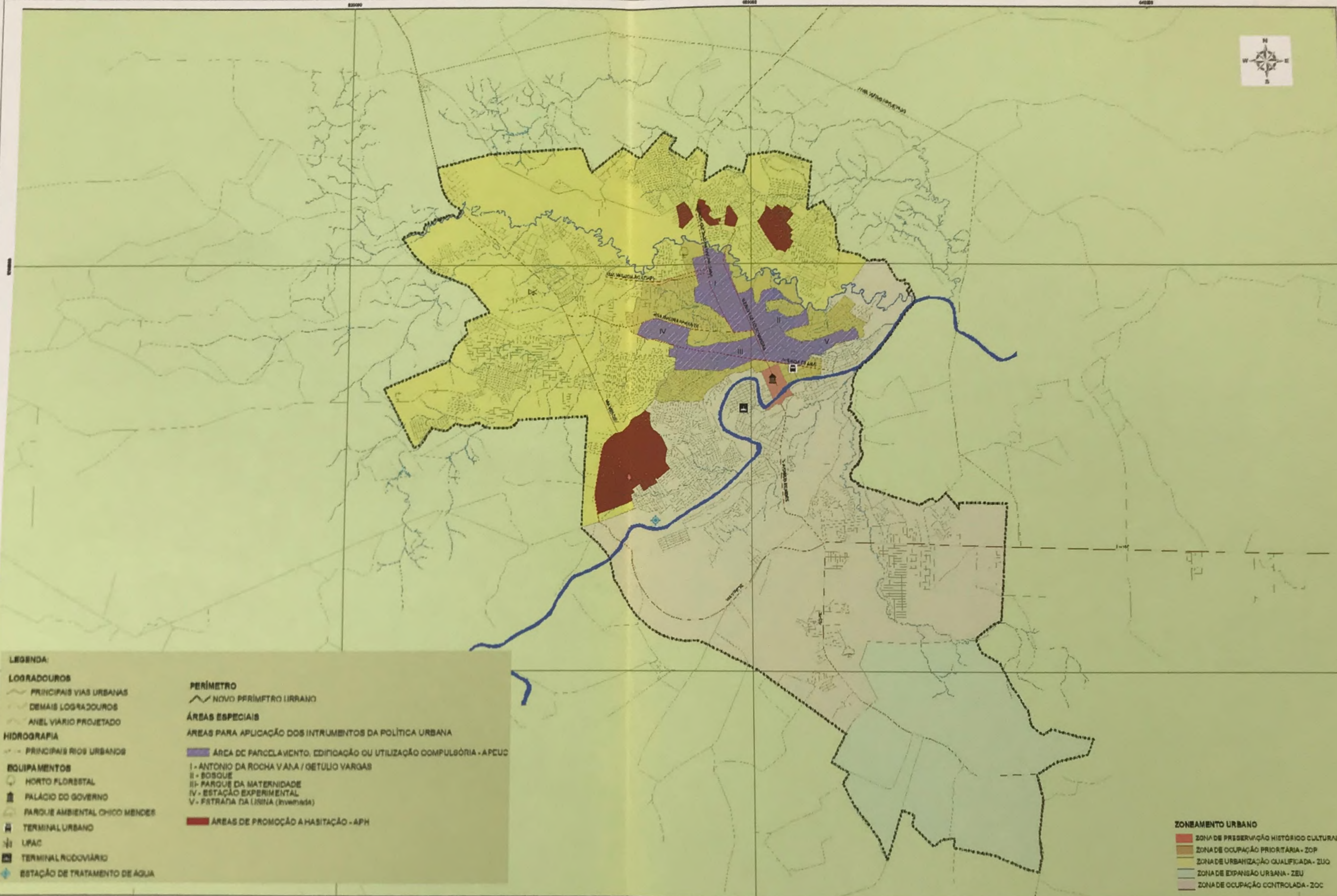
**PREFEITURA MUNICIPAL DE RIO BRANCO**

Secretaria Municipal de Desenvolvimento Urbano e Obras Públicas - SEDOP

**PIANO DIRETOR DE RIO BRANCO**

ÁREAS PARA PROJETOS ESTRUTURANTES

CAIXA



**LEGENDA:**

- LOGRADOUROS**
- PRINCIPAIS VIAS URBANAS
  - DEMAIS LOGRADOUROS
  - ANEL VIÁRIO PROJETADO
- HIDROGRAFIA**
- PRINCIPAIS RIOS URBANOS
- EQUIPAMENTOS**
- HORTO FLORESTAL
  - PALÁCIO DO GOVERNO
  - PARQUE AMBIENTAL CHICO MENDES
  - TERMINAL URBANO
  - UFAC
  - TERMINAL RODoviÁRIO
  - ESTAÇÃO DE TRATAMENTO DE ÁGUA

- PERÍMETRO**
- NOVO PERÍMETRO URBANO
- ÁREAS ESPECIAIS**
- ÁREAS PARA APLICAÇÃO DOS INSTRUMENTOS DA POLÍTICA URBANA
- ÁREA DE PARCELAMENTO, EDIFICAÇÃO OU UTILIZAÇÃO COMPULSÓRIA - APCU
  - I - ANTONIO DA ROCHA VIANA / GETULIO VARGAS
  - II - BOSQUE
  - III - PARQUE DA MATERNIDADE
  - IV - ESTAÇÃO EXPERIMENTAL
  - V - ESTRADA DA LINHA (Invernada)
- ÁREAS DE PROMOÇÃO A HABITAÇÃO - APH**

- ZONAMENTO URBANO**
- ZONA DE PRESERVAÇÃO HISTÓRICO CULTURAL - ZPHC
  - ZONA DE OCUPAÇÃO PRIORITÁRIA - ZOP
  - ZONA DE URBANIZAÇÃO QUALIFICADA - ZUQ
  - ZONA DE EXPANSÃO URBANA - ZEU
  - ZONA DE OCUPAÇÃO CONTROLADA - ZOC

**Anexo XI**

5/10

**LEGENDA**

ÁREA DE PARCELAMENTO, EDIFICAÇÃO OU UTILIZAÇÃO COMPULSÓRIA - APCU

ÁREAS DE PROMOÇÃO A HABITAÇÃO - APH

ÁREAS ESPECIAIS

ÁREA DE PRESERVAÇÃO HISTÓRICO CULTURAL - ZPHC

ÁREA DE OCUPAÇÃO PRIORITÁRIA - ZOP

ÁREA DE URBANIZAÇÃO QUALIFICADA - ZUQ

ÁREA DE EXPANSÃO URBANA - ZEU

ÁREA DE OCUPAÇÃO CONTROLADA - ZOC

PERÍMETRO URBANO

PERÍMETRO URBANO PROJETADO

PRINCIPAIS VIAS URBANAS

DEMAIS LOGRADOUROS

ANEL VIÁRIO PROJETADO

PRINCIPAIS RIOS URBANOS

HORTO FLORESTAL

PALÁCIO DO GOVERNO

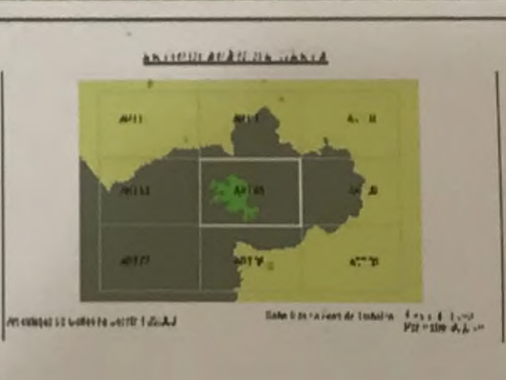
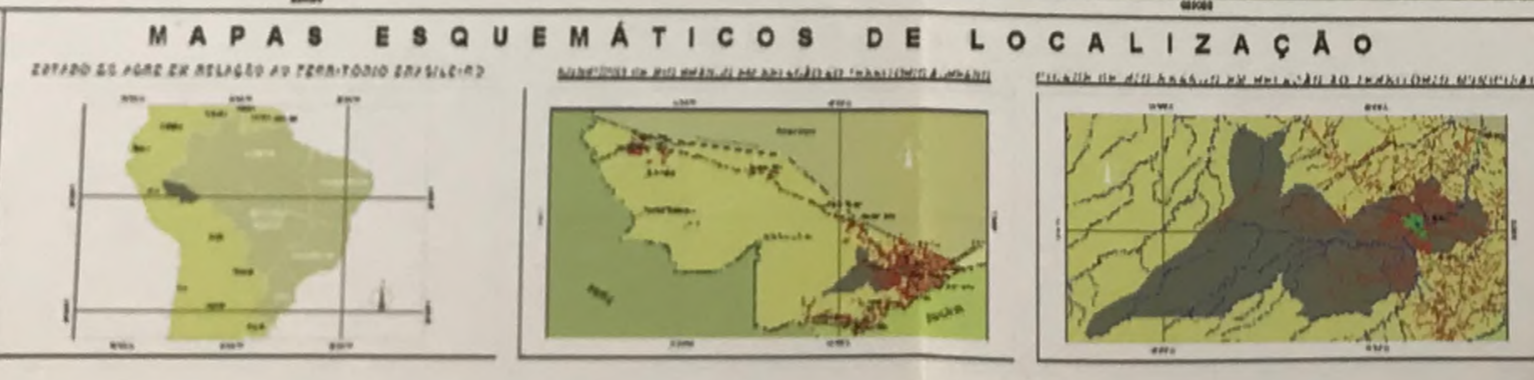
PARQUE AMBIENTAL CHICO MENDES

TERMINAL URBANO

UFAC

TERMINAL RODoviÁRIO

ESTAÇÃO DE TRATAMENTO DE ÁGUA



**PREFEITURA MUNICIPAL DE RIO BRANCO**

Secretaria Municipal de Desenvolvimento Urbano e Obras Públicas - SEDOP

**PLANO DIRETOR DE RIO BRANCO**

ÁREA DE PARCELAMENTO, EDIFICAÇÃO E ORGANIZAÇÃO COMPULSÓRIA - APCU

ÁREAS DE PROMOÇÃO A HABITAÇÃO - APH

ÁREAS ESPECIAIS

ÁREA DE PRESERVAÇÃO HISTÓRICO CULTURAL - ZPHC

ÁREA DE OCUPAÇÃO PRIORITÁRIA - ZOP

ÁREA DE URBANIZAÇÃO QUALIFICADA - ZUQ

ÁREA DE EXPANSÃO URBANA - ZEU

ÁREA DE OCUPAÇÃO CONTROLADA - ZOC

PERÍMETRO URBANO

PERÍMETRO URBANO PROJETADO

PRINCIPAIS VIAS URBANAS

DEMAIS LOGRADOUROS

ANEL VIÁRIO PROJETADO

PRINCIPAIS RIOS URBANOS

HORTO FLORESTAL

PALÁCIO DO GOVERNO

PARQUE AMBIENTAL CHICO MENDES

TERMINAL URBANO

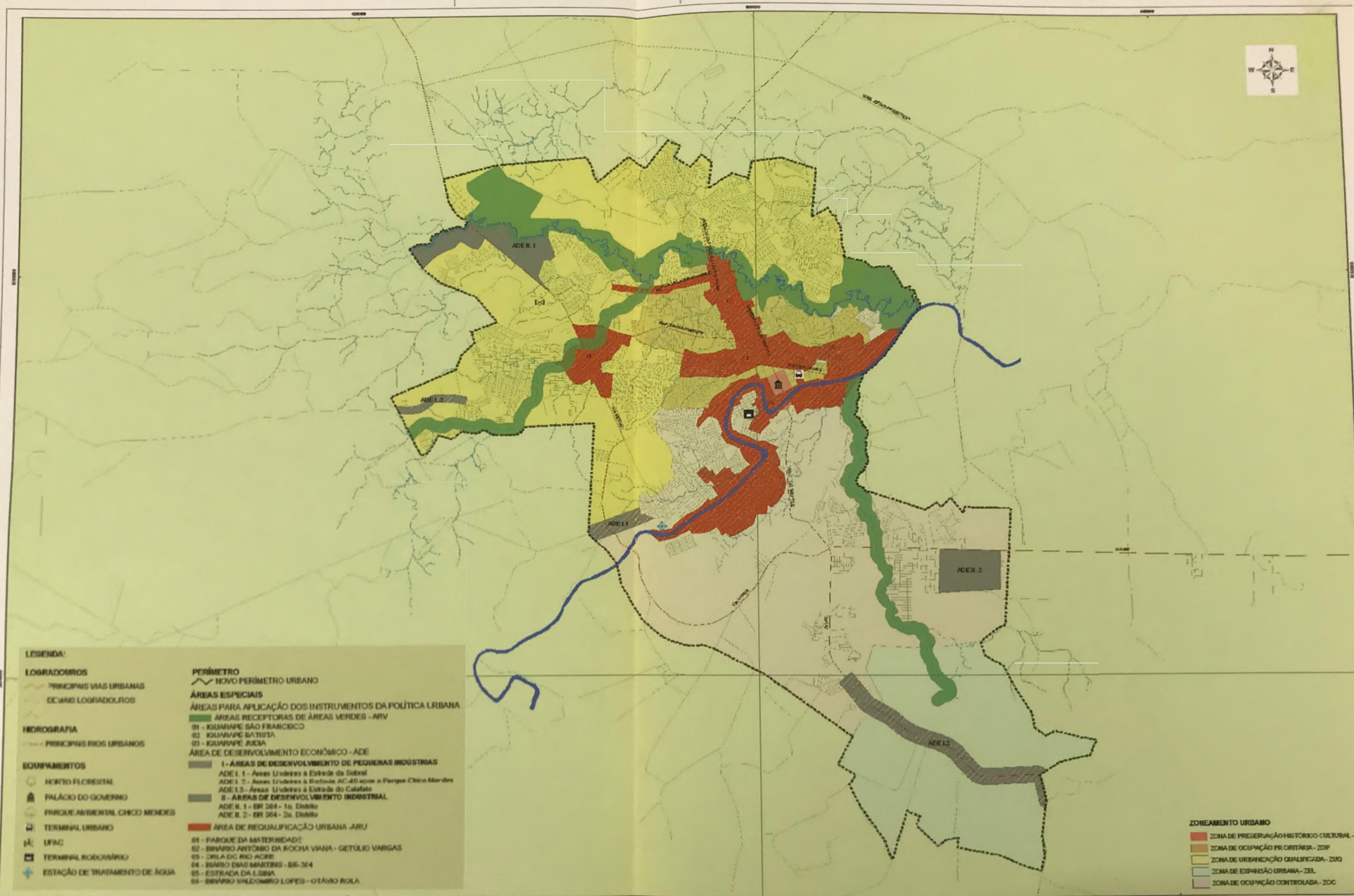
UFAC

TERMINAL RODoviÁRIO

ESTAÇÃO DE TRATAMENTO DE ÁGUA

**CAIXA**





- LEGENDA:**
- LOGRADOUROS**
    - PRINCIPAIS VIAS URBANAS
    - OUVROS LOGRADOUROS
  - HIROGRAFIA**
    - PRINCIPAIS RIOS URBANOS
  - EQUIPAMENTOS**
    - ORTO FLORESTAL
    - PALÁCIO DO GOVERNO
    - PÁRQUE AMBIENTAL CIRCO MENDES
    - TERMINAL URBANO
    - UFAC
    - TERMINAL RODOVÁRIO
    - ESTAÇÃO DE TRATAMENTO DE ÁGUA
  - PERÍMETRO**
    - NOVO PERÍMETRO URBANO
  - ÁREAS ESPECIAIS**
    - ÁREAS PARA APLICAÇÃO DOS INSTRUMENTOS DA POLÍTICA URBANA
    - ÁREAS RECEPTORAS DE ÁREAS VERDES - ARV
      - 01 - QUARUPÉ SÃO FRANCISCO
      - 02 - QUARUPÉ BATISTA
      - 03 - QUARUPÉ JUDA
    - ÁREA DE DESENVOLVIMENTO ECONÔMICO - ADE
      - 1 - ÁREAS DE DESENVOLVIMENTO DE PEQUENAS INDÚSTRIAS
        - ADE 1.1 - Áreas Unidas à Estrada da Sobral
        - ADE 1.2 - Áreas Unidas à Rodovia AC-40 após o Parque Chico Mendes
        - ADE 1.3 - Áreas Unidas à Estrada do Calafete
      - 2 - ÁREAS DE DESENVOLVIMENTO INDUSTRIAL
        - ADE 2.1 - BR 364 - 1a. Distrito
        - ADE 2.2 - BR 364 - 2a. Distrito
      - 3 - ÁREAS DE REQUALIFICAÇÃO URBANA - ARU
        - 01 - PARQUE DA MATERNIDADE
        - 02 - BARRIO ANTÔNIO DA SOCHA VIANA - GETULIO VARGAS
        - 03 - OSLA DO RIO ACRE
        - 04 - BARRIO DAS MARTINS - BR-364
        - 05 - ESTRADA DA LISBIA
        - 06 - BARRIO VALDOMIRO LOPES - OTÁVIO ROLA

- ZONEAMENTO URBANO**
- ZONE DE PRESERVAÇÃO HISTÓRICO CULTURAL - ZPHC
  - ZONE DE OCUPAÇÃO PRIMÁRIA - ZOP
  - ZONE DE URBANIZAÇÃO QUALIFICADA - ZUQ
  - ZONE DE EXPANSÃO URBANA - ZEU
  - ZONE DE OCUPAÇÃO CONTROLADA - ZOC

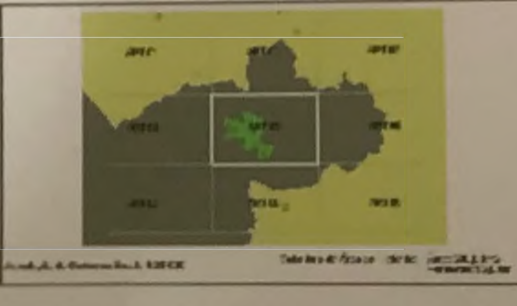
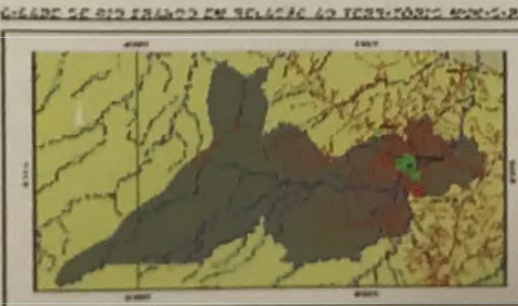
**MAPAS ESQUEMÁTICOS DE LOCALIZAÇÃO**

**ÁREA DE URBANIZAÇÃO**

11.11.2011

**Anexo XII**

6 / 10

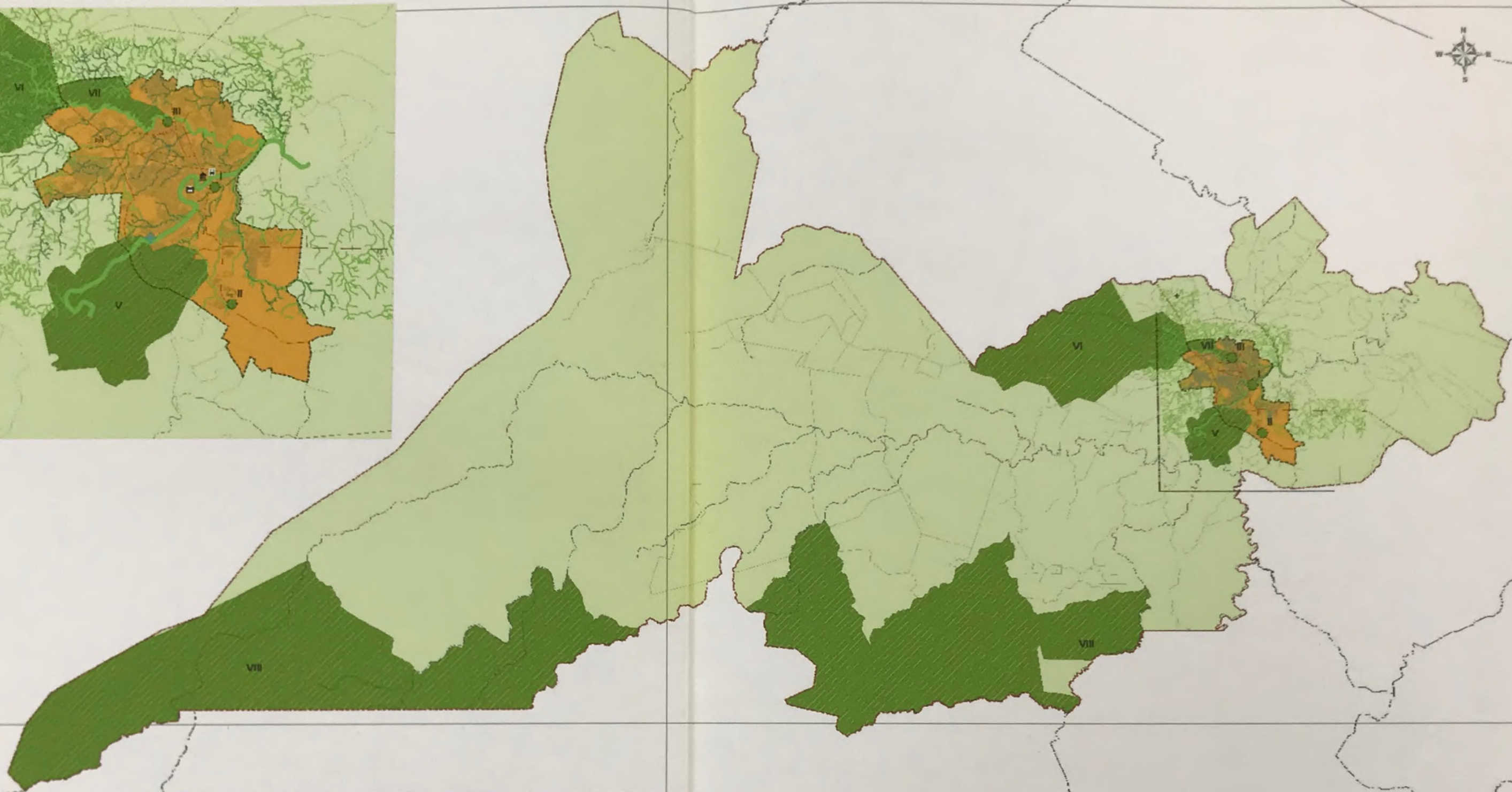
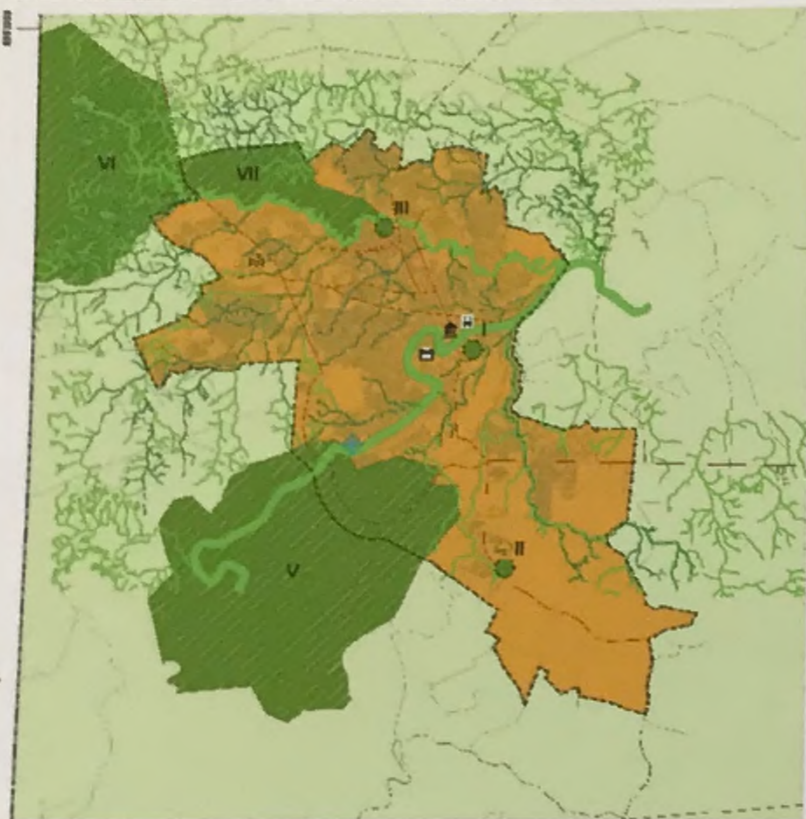


**PREFEITURA MUNICIPAL DE RIO BRANCO**

Secretaria Municipal de Desenvolvimento Urbano e Obras Públicas - SEDOP

**PLANO DIRETOR DE RIO BRANCO**

ANEXO XII - ZONEAMENTO URBANO - ZUQ



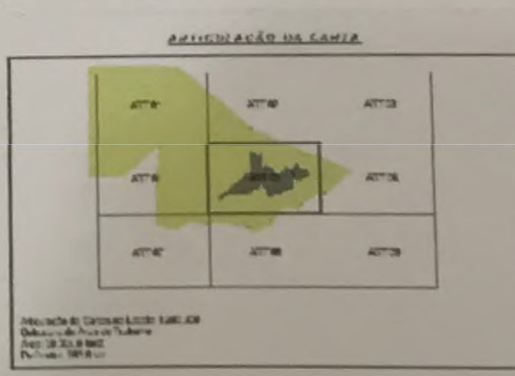
**LEGENDA**

<b>LOGRADOUROS</b>	<b>EQUIPAMENTOS</b>	<b>PERÍMETROS</b>	<b>ABIA I</b>
PRINCIPAIS VIAS URBANAS	AEROPORTO	NOVO PERÍMETRO URBANO	I - PARQUE CAPITÃO CIRICO
DEMAIS LOGRADOUROS	HORTO FLORESTAL	PERÍMETRO MUNICIPAL	II - PARQUE CHICO MENDES
AVEL MÃO PROJETADO	PALÁCIO DO GOVERNO		III - HORTO FLORESTAL
<b>HIDROGRAFIA</b>	PARQUE AMBIENTAL CHICO MENDES		<b>ABIA I</b>
PRINCIPAIS RIOS MUNCIPAIS	TERMINAL URBANO		IV - APA AMAPÁ
	UFAC		V - APA SÃO FRANCISCO
	TERMINAL RODOVIÁRIO		VI - APA IRINEU SERRA
	ESTAÇÃO DE TRATAMENTO DE ÁGUA		VII - RESERVA EXTRATIVISTA CHICO MENDES
			<b>ABIA II</b>
			ÁREAS DE PROTEÇÃO PERMANENTE - APP

**Anexo XIII**

7 / 10

**MAPAS ESQUEMÁTICOS DE LOCALIZAÇÃO**

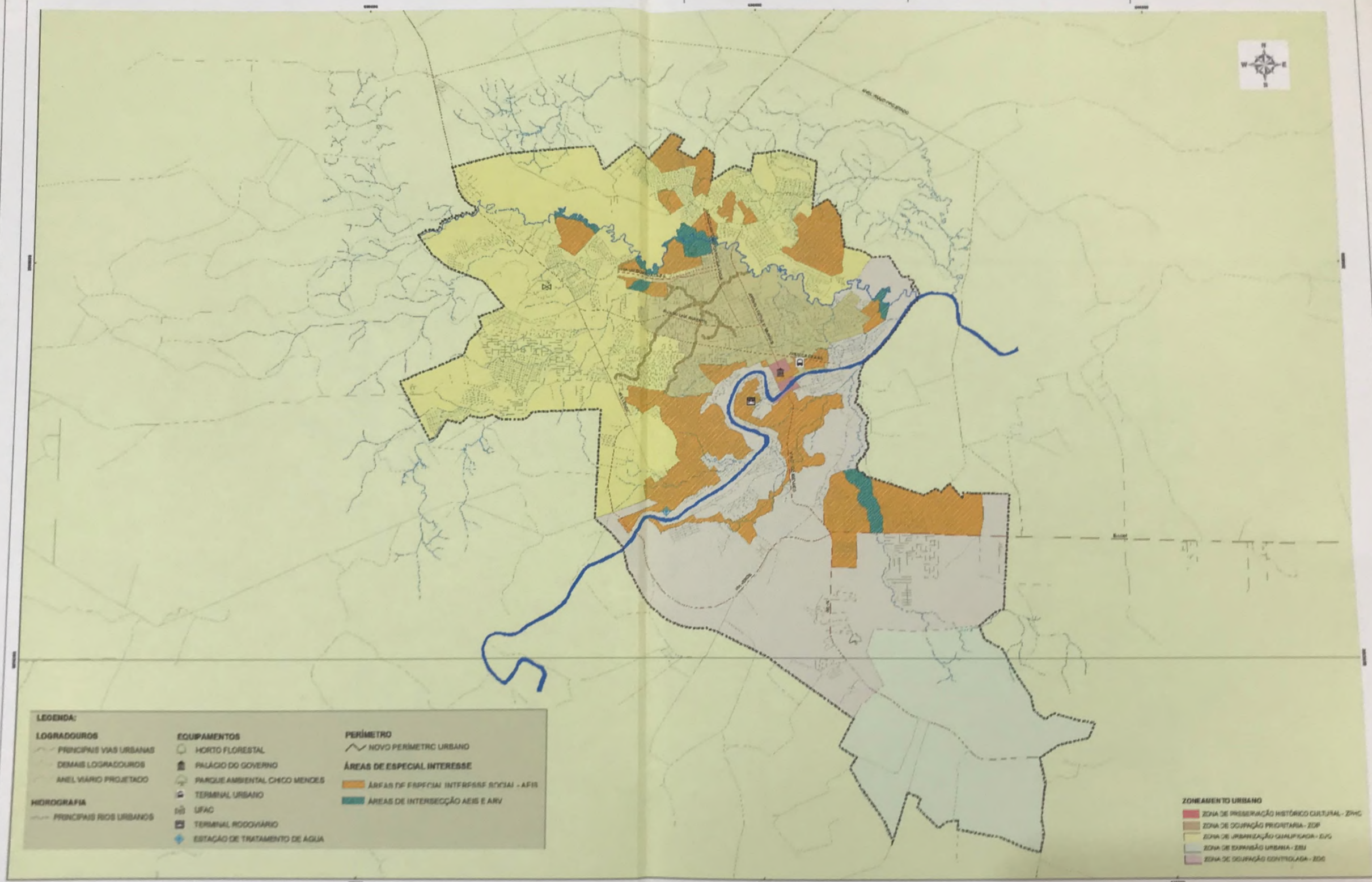


**PREFEITURA MUNICIPAL DE RIO BRANCO**

Secretaria Municipal de Desenvolvimento Urbano e Obras Públicas - SEDOP

**PLANO DIRETOR DE RIO BRANCO**

ÁREAS DE ESPECIAL INTERESSE AMBIENTAL



**LEGENDA:**

<b>LOGRADOUROS</b>	<b>EQUIPAMENTOS</b>	<b>PERÍMETRO</b>
PRINCIPAIS VIAS URBANAS	HORTO FLORESTAL	NOVO PERÍMETRO URBANO
DEMAIS LOGRADOUROS	PALÁCIO DO GOVERNO	<b>ÁREAS DE ESPECIAL INTERESSE</b>
ANEL VIÁRIO PROJETADO	PARQUE AMBIENTAL CHICO MENDES	ÁREAS DE ESPECIAL INTERESSE SOCIAL - AIIS
<b>HIROGRAFIA</b>	TERMINAL URBANO	ÁREAS DE INTERSEÇÃO AIIS E ARV
PRINCIPAIS RIOS URBANOS	UFAC	
	TERMINAL RODoviÁRIO	
	ESTAÇÃO DE TRATAMENTO DE ÁGUA	

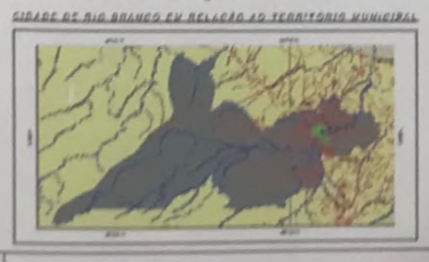
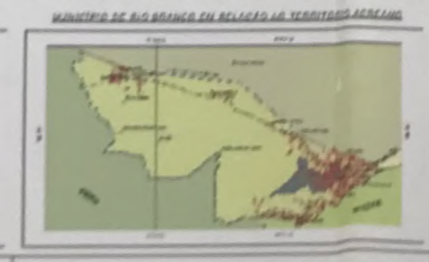
**ZONAMENTO URBANO**

ÁREA DE PRESERVAÇÃO HISTÓRICO CULTURAL - ZPHC
ÁREA DE OCUPAÇÃO PRIORITÁRIA - ZOP
ÁREA DE URBANIZAÇÃO QUALIFICADA - ZUQ
ÁREA DE EXPANSÃO URBANA - ZEU
ÁREA DE OCUPAÇÃO CONTROLADA - ZOC

**MAPAS ESQUEMÁTICOS DE LOCALIZAÇÃO**

**Anexo XIV**

8 / 10

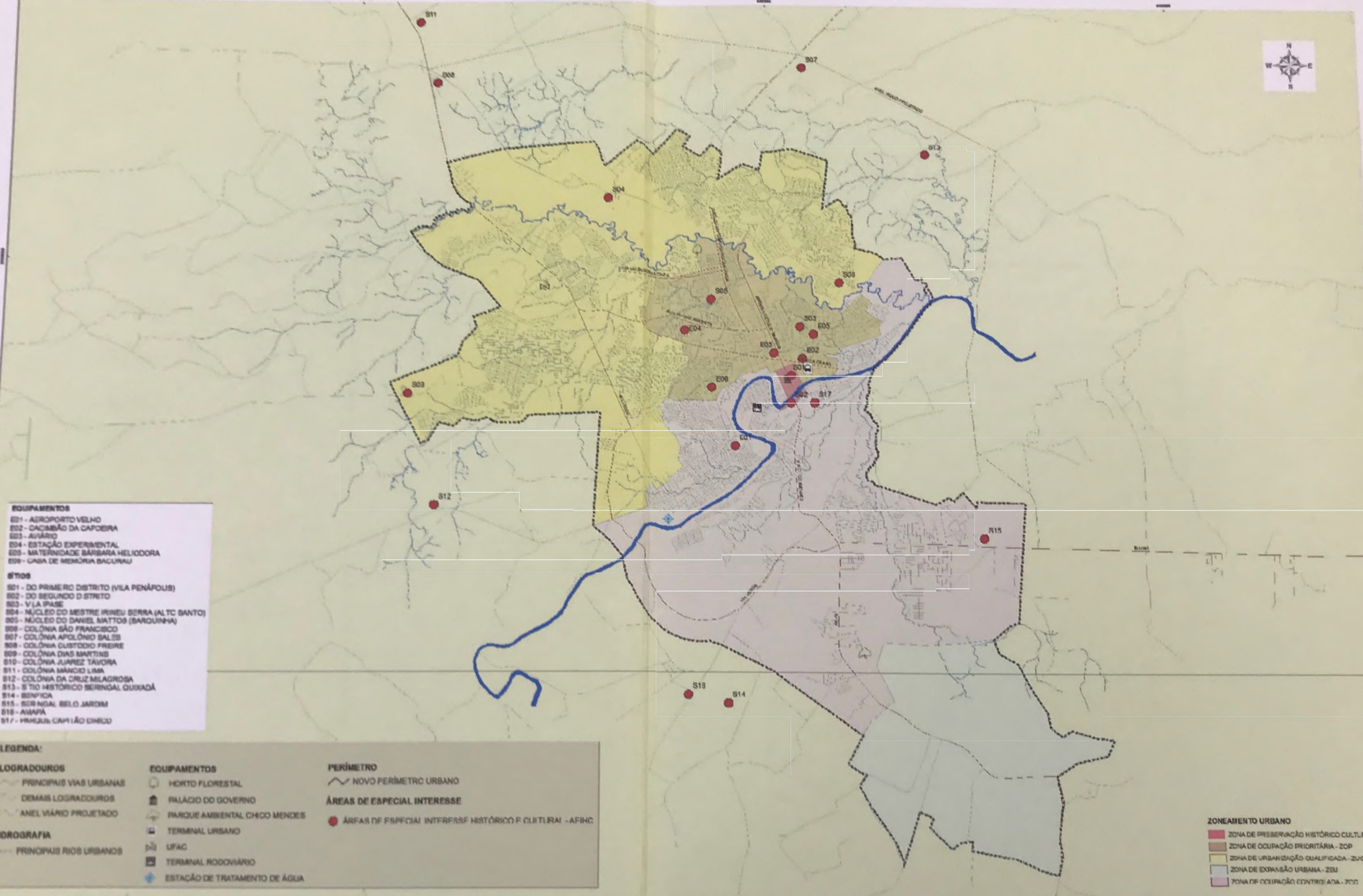


**PREFEITURA MUNICIPAL DE RIO BRANCO**

Secretaria Municipal de Desenvolvimento Urbano e Obras Públicas - SEDOP

**PLANO DIRETOR DE RIO BRANCO**

ÁREAS DE ESPECIAL INTERESSE SOCIAL - AIIS



- EQUIPAMENTOS**
- E01 - AEROPORTO VELHO
  - E02 - CASARÃO DA CAPOEIRA
  - E03 - JARDIM
  - E04 - ESTAÇÃO EXPERIMENTAL
  - E05 - MATERNIDADE BARBARA HELODORA
  - E06 - CASA DE MEMÓRIA SACURAU
- STRUTURAS**
- S01 - DO PRIMEIRO DISTRITO (VILA PENÁPOLIS)
  - S02 - DO SEGUNDO DISTRITO
  - S03 - VILA IPASE
  - S04 - NÚCLEO DO MESTRE IRINEU BERRA (ALTC SANTO)
  - S05 - NÚCLEO DO DANIEL MATOS (BARQUINHA)
  - S06 - COLÔNIA SÃO FRANCISCO
  - S07 - COLÔNIA APOLÔNIO SALLES
  - S08 - COLÔNIA GUSTAVO FREIRE
  - S09 - COLÔNIA DIAS MARTINS
  - S10 - COLÔNIA JUAREZ TAVORA
  - S11 - COLÔNIA MANGO LIMA
  - S12 - COLÔNIA DA CRUZ MILAGROSA
  - S13 - SÍTIO HISTÓRICO SERRINHAL QUIXADÁ
  - S14 - BENEFICIA
  - S15 - SERRA DO BELLO JARDIM
  - S16 - AMAPA
  - S17 - PARQUE CAMILÃO DINHO

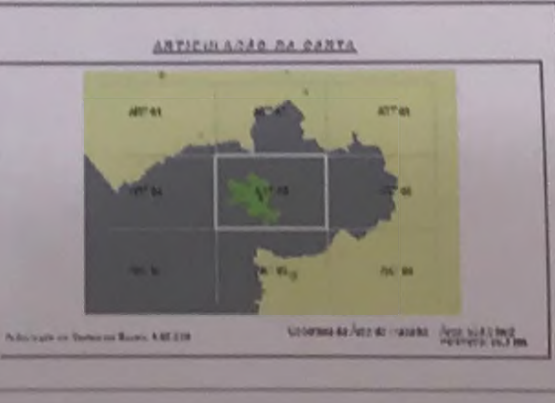
**LEGENDA:**

<b>LOGRADOUROS</b>	<b>EQUIPAMENTOS</b>	<b>PERÍMETRO</b>
PRINCIPAIS VIAS URBANAS	HORTO FLORESTAL	NOVO PERÍMETRO URBANO
DEMAIS LOGRADOUROS	PALACIO DO GOVERNO	ÁREAS DE ESPECIAL INTERESSE
ANEL VIÁRIO PROJETADO	PARQUE AMBIENTAL CHICO MENDES	ÁREAS DE ESPECIAL INTERESSE HISTÓRICO CULTURAL - AEIHC
<b>HIDROGRAFIA</b>	TERMINAL URBANO	
PRINCIPAIS RIOS URBANOS	UFAC	
	TERMINAL RODOVIÁRIO	
	ESTAÇÃO DE TRATAMENTO DE ÁGUA	

- ZONEAMENTO URBANO**
- ZONA DE PRESERVAÇÃO HISTÓRICO CULTURAL - ZPHC
  - ZONA DE OCUPAÇÃO PRIORITÁRIA - ZOP
  - ZONA DE URBANIZAÇÃO QUALIFICADA - ZUQ
  - ZONA DE EXPANSÃO URBANA - ZSU
  - ZONA DE OCUPAÇÃO CONTROLADA - ZCU

**ANEXO XV**

9/10



**PREFEITURA MUNICIPAL DE RIO BRANCO**

Secretaria Municipal de Desenvolvimento Urbano e Obras Públicas - SEDOP

**PLANO DIRETOR DE RIO BRANCO**

ÁREAS DE ESPECIAL INTERESSE HISTÓRICO CULTURAL - AEIHC